

# 臨床実践の現象学会 第5回学術大会

## 会場・交通等案内

【会 場】 東北医科薬科大学 小松島キャンパス (宮城県仙台市青葉区小松島4-4-1)

### 【アクセス】



### 仙台駅から

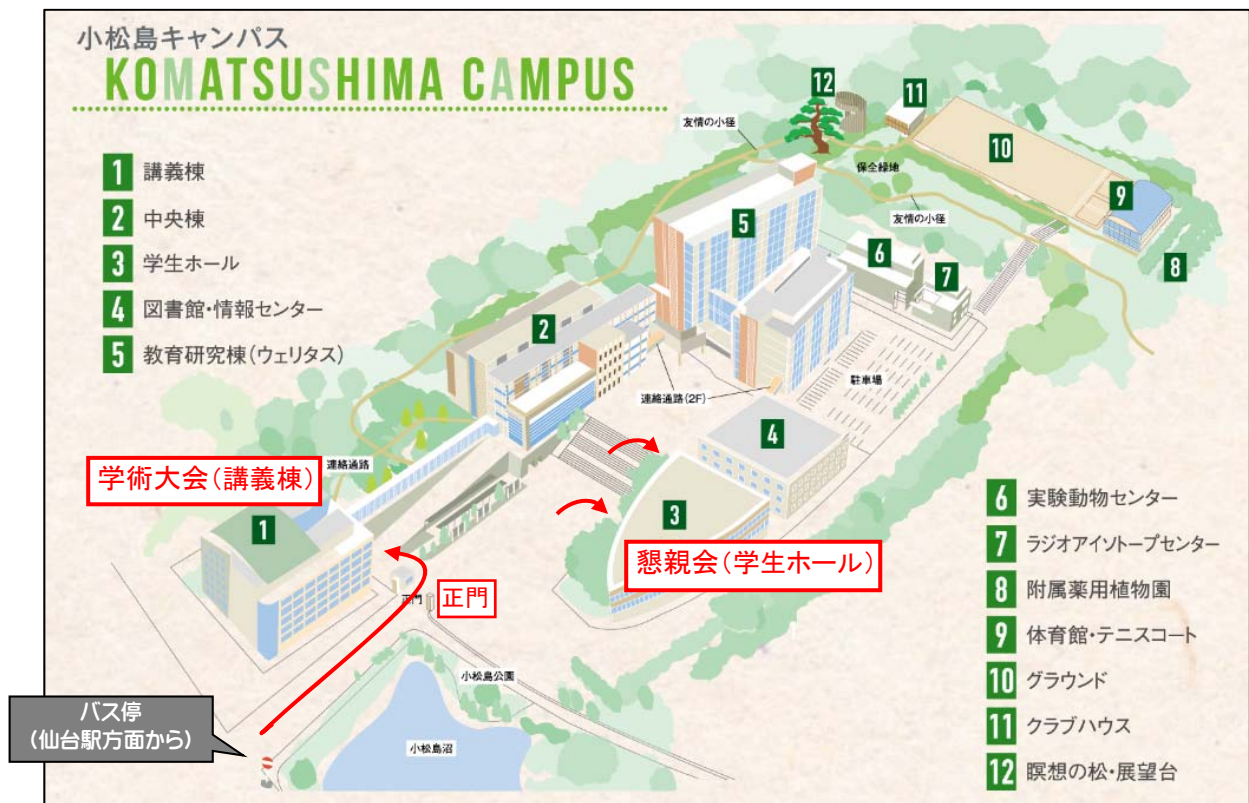
- タクシー 約15分 (料金の目安1,500円・交通事情により異なります)
- JR仙山線 「愛子・山形方面(下り)」乗車、「東照宮駅」下車(約5分、運賃190円)、東照宮駅から徒歩約20分
- 地下鉄南北線 「泉中央行」乗車、「台原駅」下車(約8分、運賃250円)、台原駅から徒歩約20分(タクシーで約5分)  
※ 台原駅から徒歩の場合は事前にルートをご確認ください。
- 仙台市営バス 「仙台駅前(のりば17)」から「宮町・南光台入口經由旭ヶ丘駅」乗車、「東北医科薬科大・東北高校前」下車(約15分、運賃230円)  
バス停から徒歩1分

仙台市営バス「仙台駅前 のりば 17」 (Loft 西側 地図中 17)



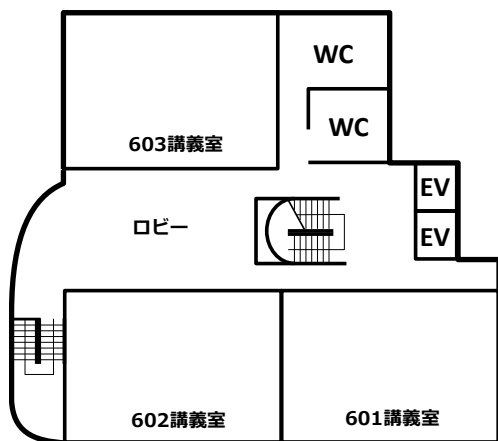
## キャンパスマップ

※ 会場にお越しの際は、「正門」からお入りください。

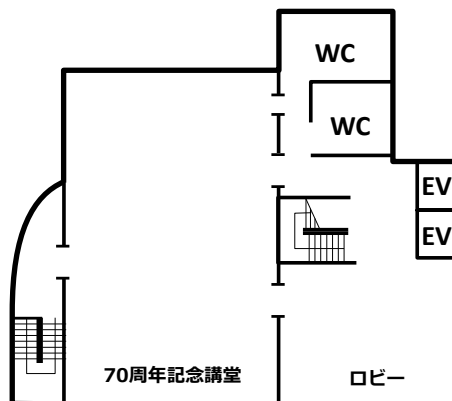


【会場】 学術大会：講義棟 6～7 階、懇親会：学生ホール 3 階

## 学術大会（講義棟）



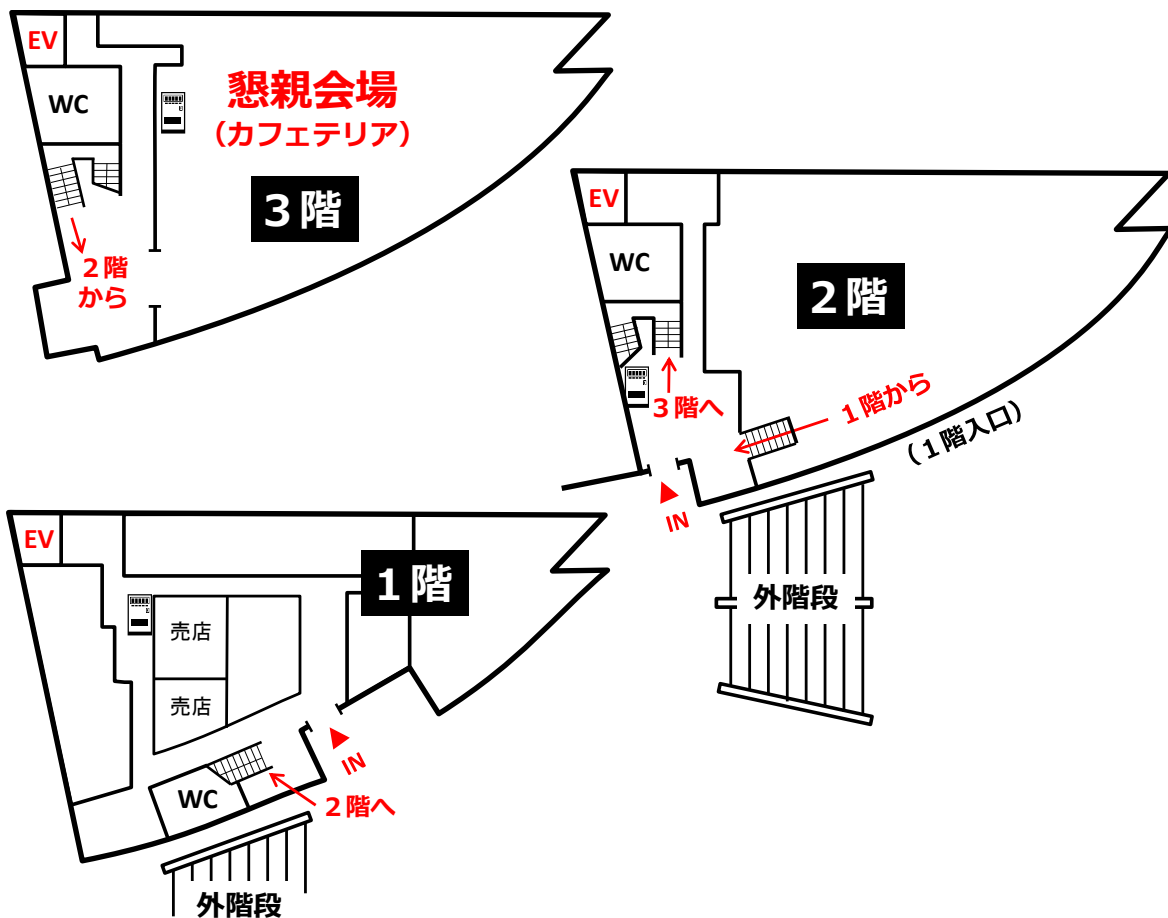
6階



7階

※ 自動販売機は4階エレベーター裏側の通路にあります。

## 懇親会（学生ホール）



※ご注意 大会当日は学内の売店とレストランは営業していません。